

Утверждаю:
 Зам. министра природных ресурсов и экологии
 по Калужской области _____ Н.В. Кобозев
 Дата 24.05.2021

Акт обследования аварийных деревьев № 13

лесных насаждений ГКУ КО «Жуковское лесничество»,
Калужской области (субъект РФ)

Место проведения

Участковое лесничество	Урочище (дача)	Квартал (кварталы)	Выдел (выделы)
Угодско-Заводское		65	12

Перечетная ведомость

аварийных деревьев, назначаемых в рубку

№ дерева	Координаты	Порода	Высота, м	Диаметр, м	Запас куб. м	Структурные изъяны, характеризующие аварийность дерева	Сроки проведения мероприятий
1	2	3	4	5	6	7	8
1	55.035135 / 36.421875	Ель	25,0	28	0,74	343- повреждение (заселено или отработано) короедом - типографом, 350- стволые гнили, старый сухостой.	В течение года
2	55.035152 / 36.421884	Ель	31,0	48	2,6	343- повреждение (заселено или отработано) короедом - типографом, 350- стволые гнили, старый сухостой.	В течение года
3	55.035166 / 36.421879	Ель	28,0	36	1,35	343- повреждение (заселено или отработано) короедом - типографом, 350- стволые гнили, старый сухостой.	В течение года
4	55.035169 / 36.421893	Ель	27,0	32	1,02	343- повреждение (заселено или отработано) короедом - типографом, 350- стволые гнили, старый сухостой.	В течение года

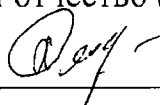
5	55.035172 / 36.421885	Ель	21,0	20	0,32	343- повреждение (заселено или отработано) короедом - типографом, 350- стволыые гнили, старый сухостой.	В течение года
6	55.035183 / 36.421876	Ель	28,5	36	1,35	343- повреждение (заселено или отработано) короедом - типографом, 350- стволыые гнили, старый сухостой.	В течение года
7	55.035188 / 36.421884	Ель	23,0	24	0,5	343- повреждение (заселено или отработано) короедом - типографом, 350- стволыые гнили, старый сухостой.	В течение года
8	55.035195 / 36.421891	Ель	27,5	32	1,02	343- повреждение (заселено или отработано) короедом - типографом, 350- стволыые гнили, старый сухостой.	В течение года
9	55.035203 / 36.421894	Ель	24,5	28	0,74	343- повреждение (заселено или отработано) короедом - типографом, 350- стволыые гнили, старый сухостой.	В течение года
10	55.035211 / 36.421878	Ель	29,0	40	1,72	343- повреждение (заселено или отработано) короедом - типографом, 350- стволыые гнили, старый сухостой.	В течение года
11	55.035219 / 36.421873	Ель	30,0	44	2,14	343- повреждение (заселено или отработано) короедом - типографом, 350- стволыые гнили, старый сухостой.	В течение года
12	55.035227 / 36.421877	Ель	29,5	40	1,72	343- повреждение (заселено или отработано) короедом - типографом, 350- стволыые гнили, старый сухостой.	В течение года
13	55.035233 / 36.421876	Ель	27,5	36	1,35	343- повреждение (заселено или отработано) короедом - типографом, 350- стволыые гнили, старый сухостой.	В течение года
14	55.035238 / 36.421868	Ель	23,5	24	0,5	343- повреждение (заселено или отработано) короедом - типографом, 350- стволыые гнили, старый сухостой.	В течение года
15	55.035242 / 36.421881	Ель	27,0	32	1,02	343- повреждение (заселено или отработано) короедом - типографом, 350- стволыые гнили, старый сухостой.	В течение года

16	55.035249 / 36.421885	Ель	18,0	16	0,18	343- повреждение (заселено или отработано) короедом - типографом, 350- стволы гнили, старый сухостой.	В течение года
17	55.035254 / 36.421890	Ель	28,5	40	1,72	343- повреждение (заселено или отработано) короедом - типографом, 350- стволы гнили, старый сухостой.	В течение года
18	55.035263 / 36.421892	Береза	21,0	24	0,43	467- опенок, 350-стволы гнили, старый сухостой.	В течение года
	Итого				20,42		

Исполнитель работ по проведению обследования аварийных деревьев:

Фамилия, имя и отчество (при наличии) Смирнова Любовь Михайловна

Подпись _____



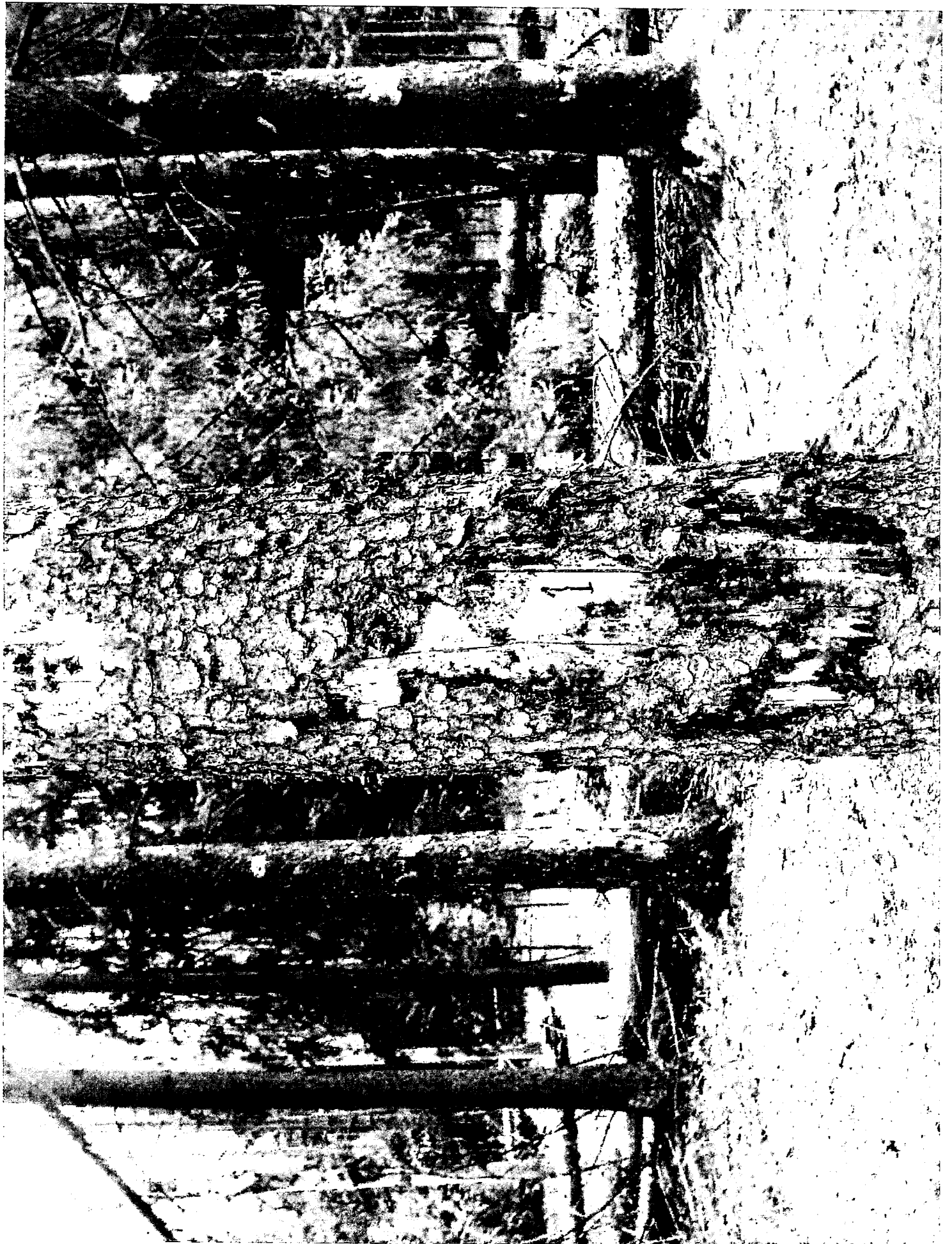
Дата составления документа 19.05.2021 Телефон 54-106

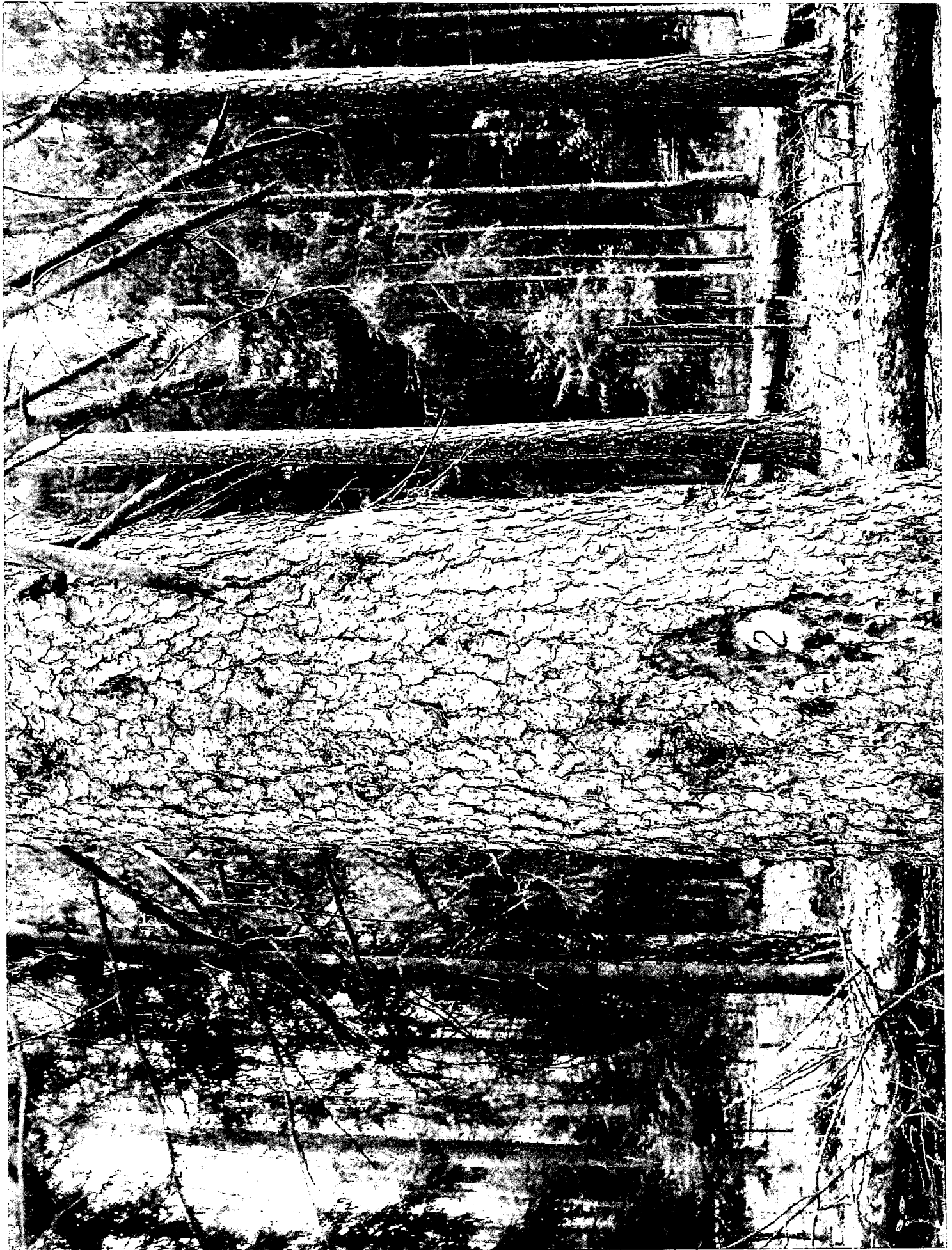
ЗАКЛЮЧЕНИЕ:

С целью предотвращения негативных процессов или снижения ущерба от их воздействия:

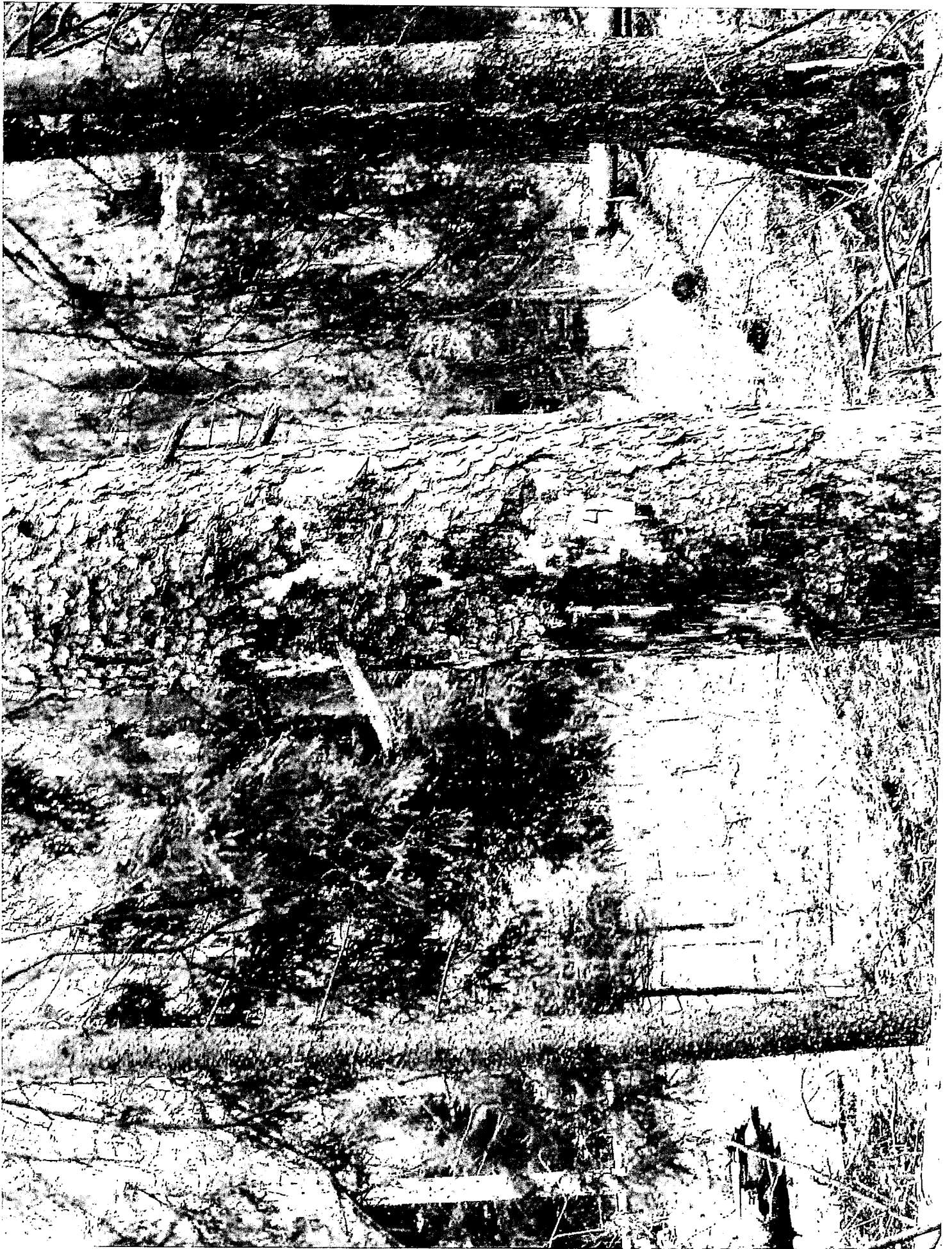
Назначена рубка аварийных деревьев (в количестве 18 штук- старый сухостой) расположенных в непосредственной близости от

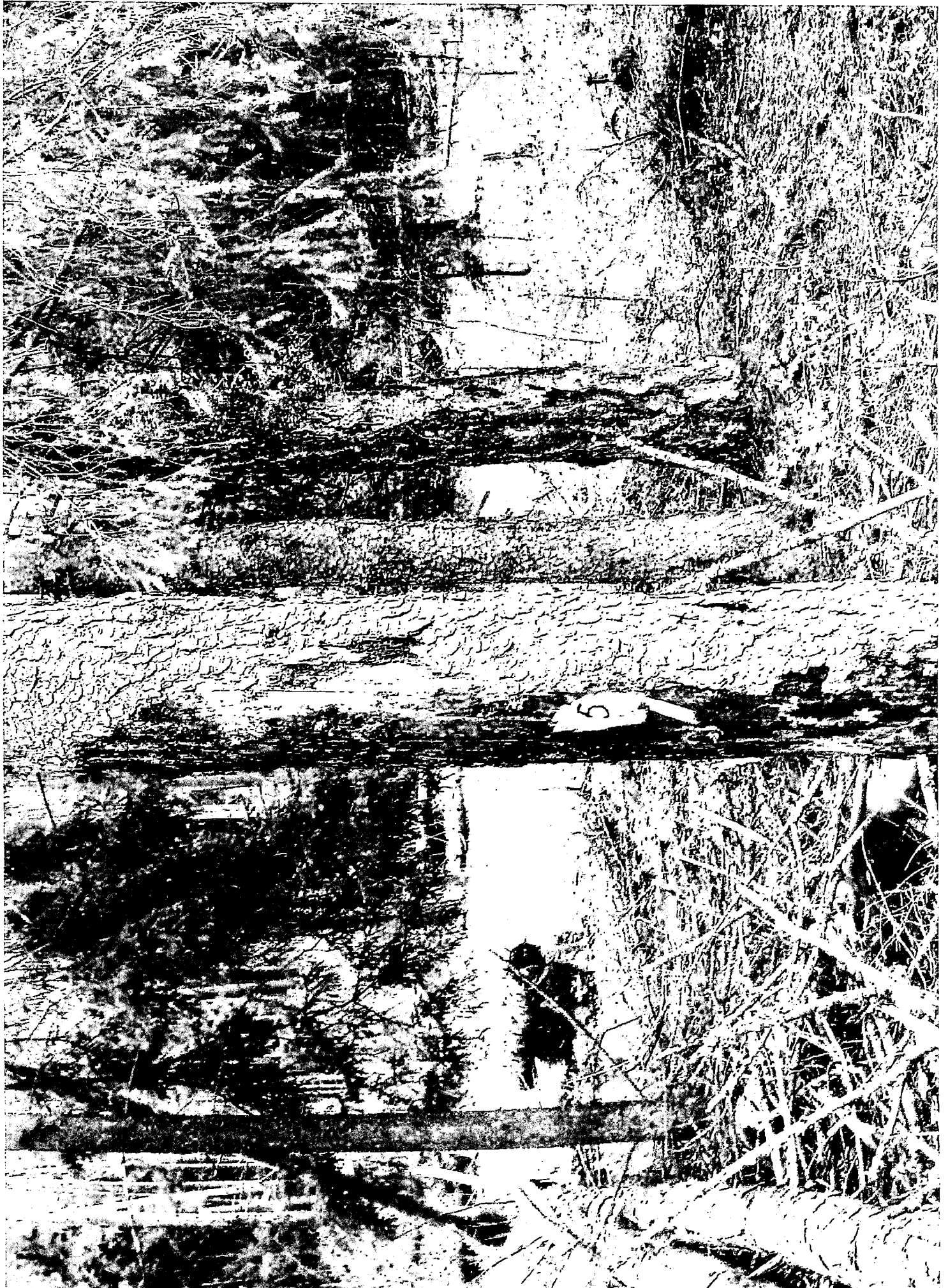
земельных участков №35, 36 по адресу: Калужская обл., Жуковский р-он, МО Сельское поселение д. Верховье с/т «Птицевод-1».

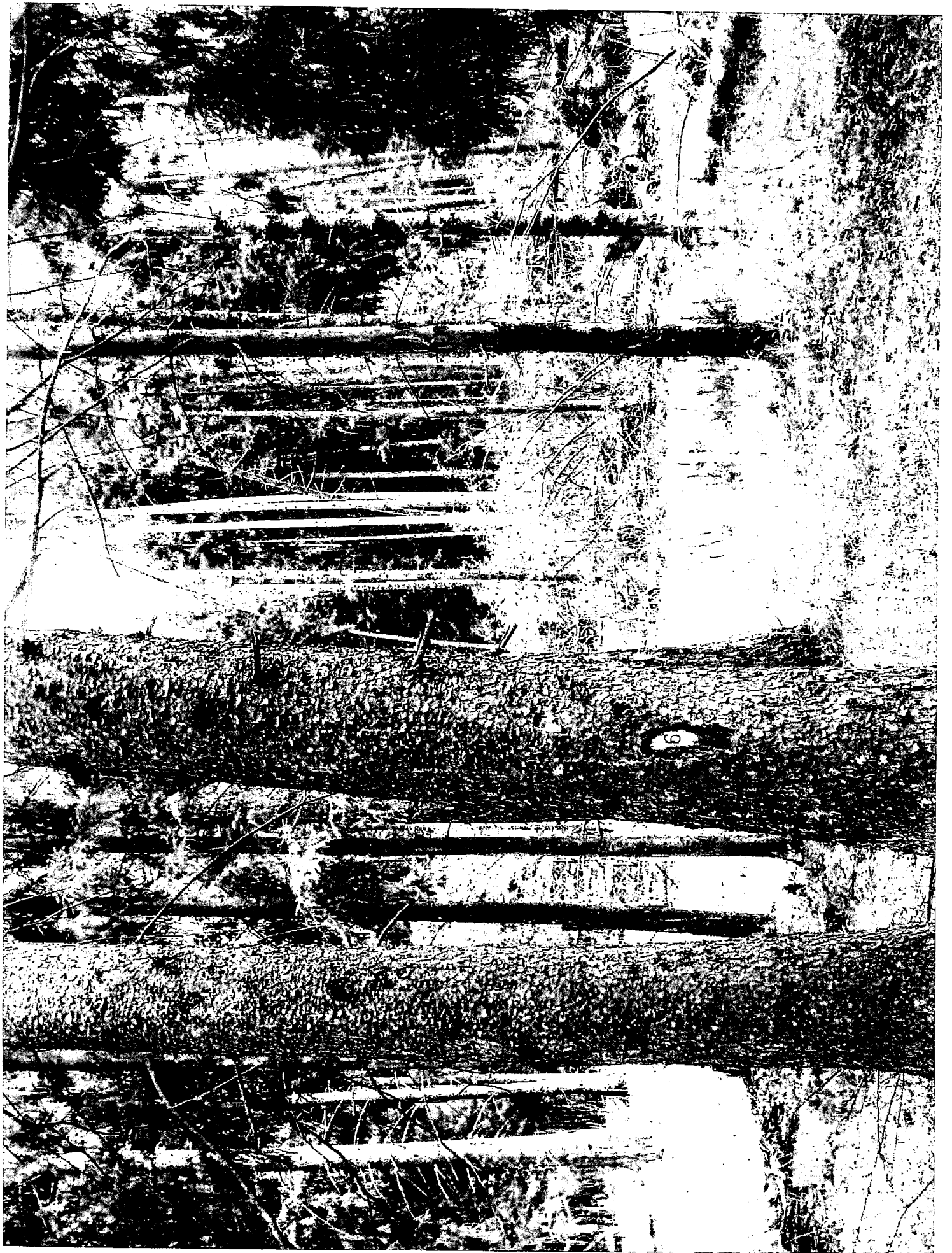






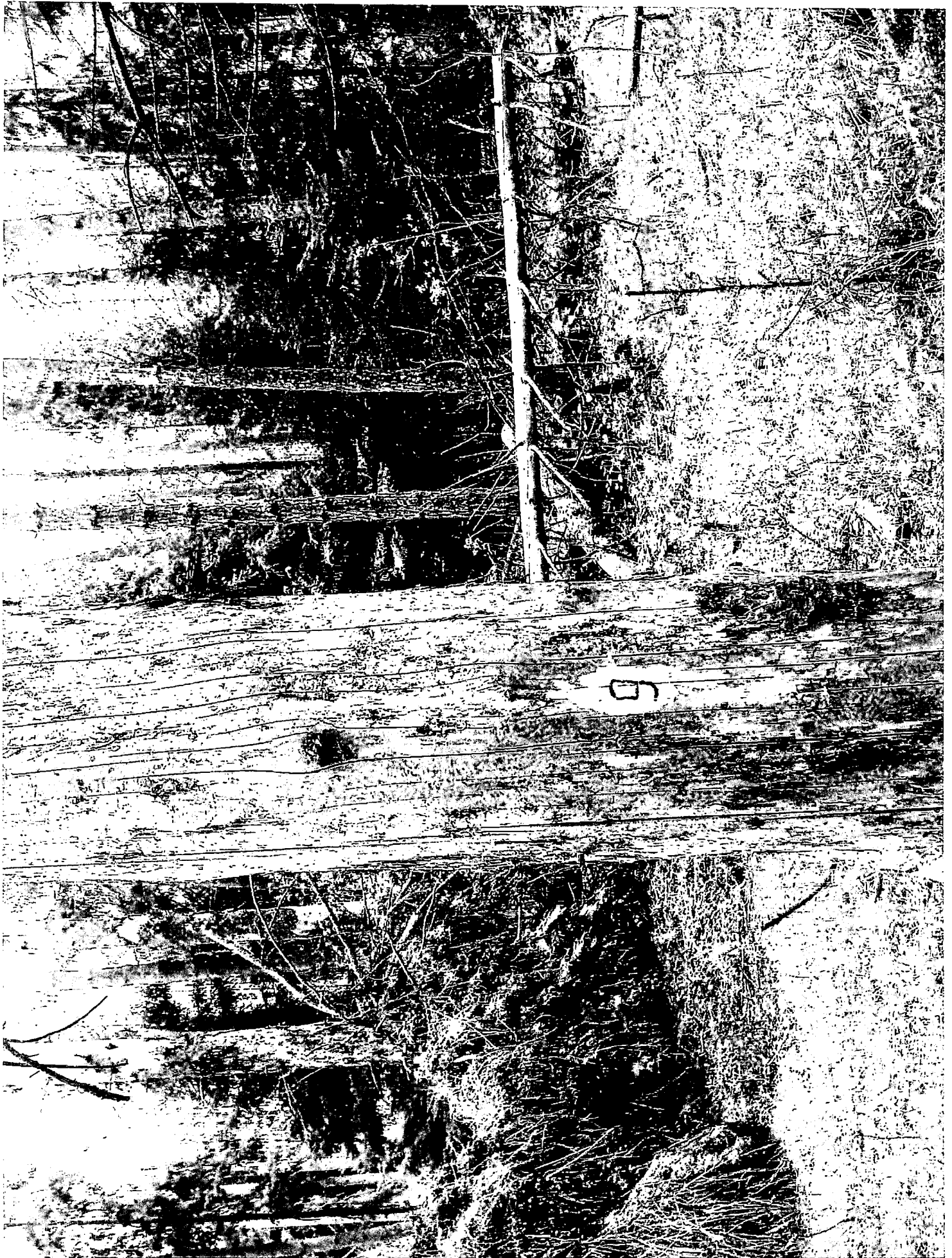




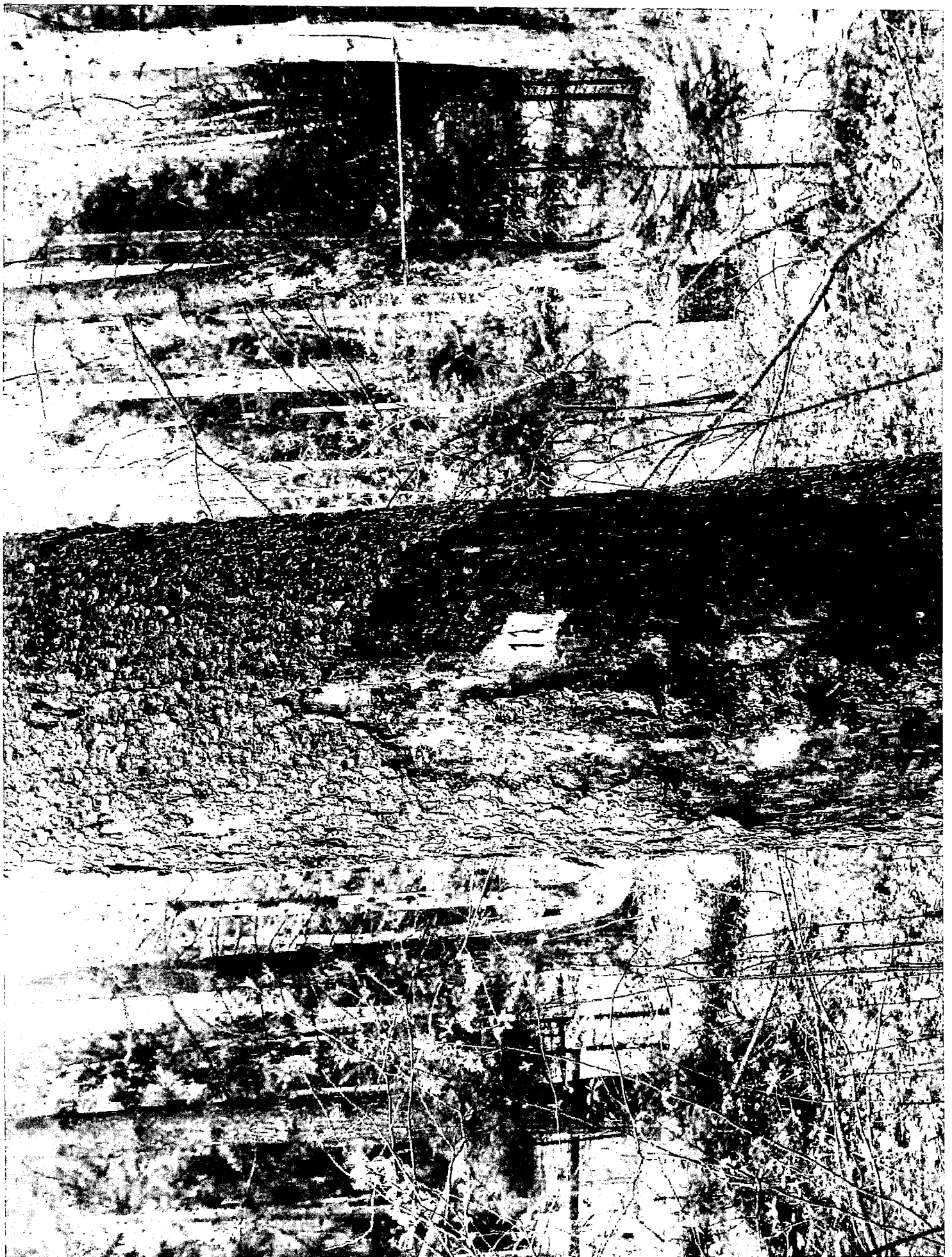




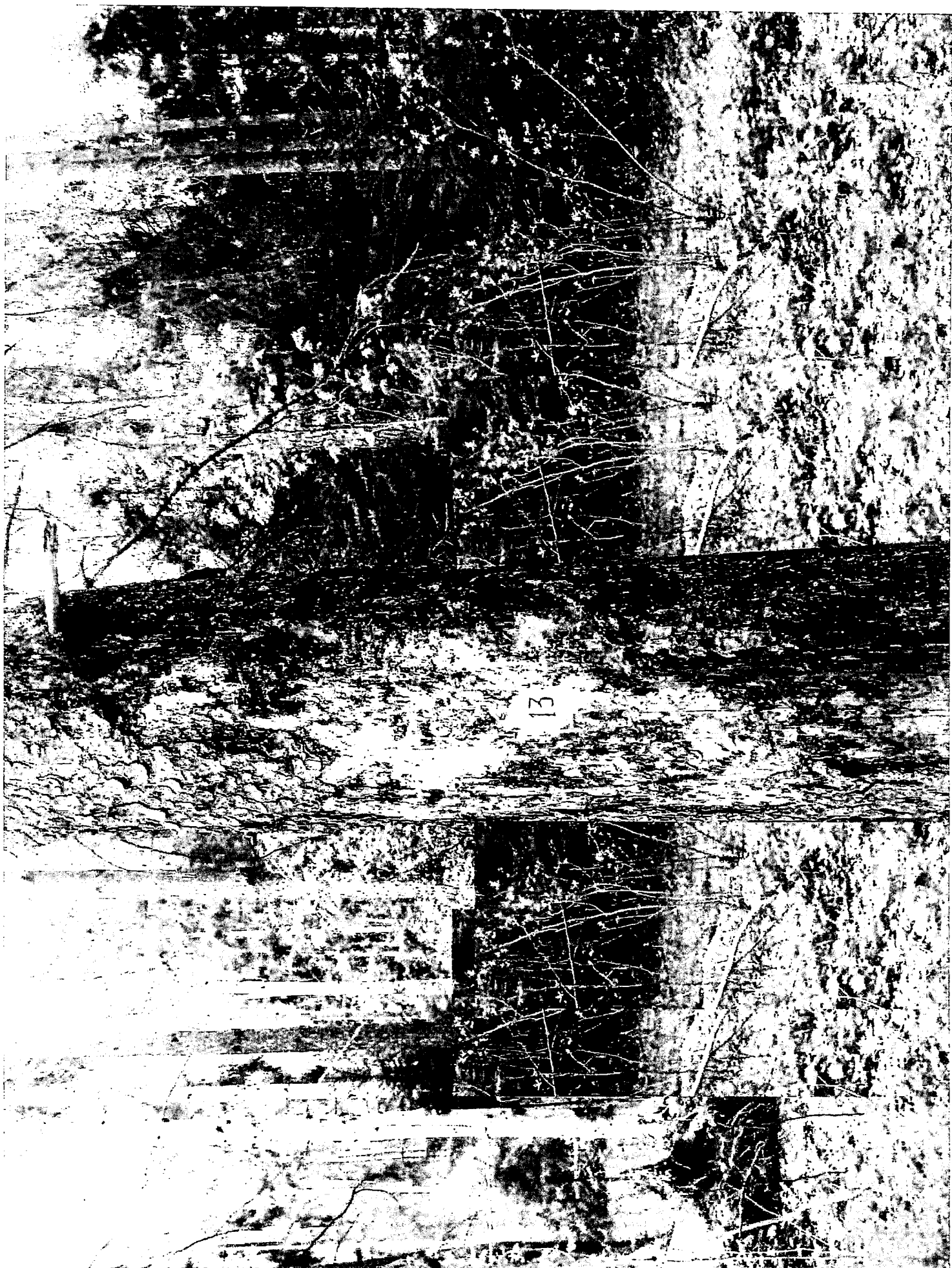












13





